

Inventarisatie niet uitgifbare gebouwen

Het voorstel is om op de gebouwen een recht van opstal te vestigen. Hiermee wordt Enexis eigenaar van het gebouw (de opstal) de gemeente blijft eigenaar van de ondergrond. Tevens wordt bedongen dat de gemeente de overeenkomst kan beëindigen.

Bolivardomein 43

Slechts de grond onder het huisje komt voor verkoop in aanmerking.
Vierkante meter: **45**



Désiré Leesensstraat 1

Slechts de grond onder het huisje komt voor verkoop in aanmerking.
Vierkante meter: **10**



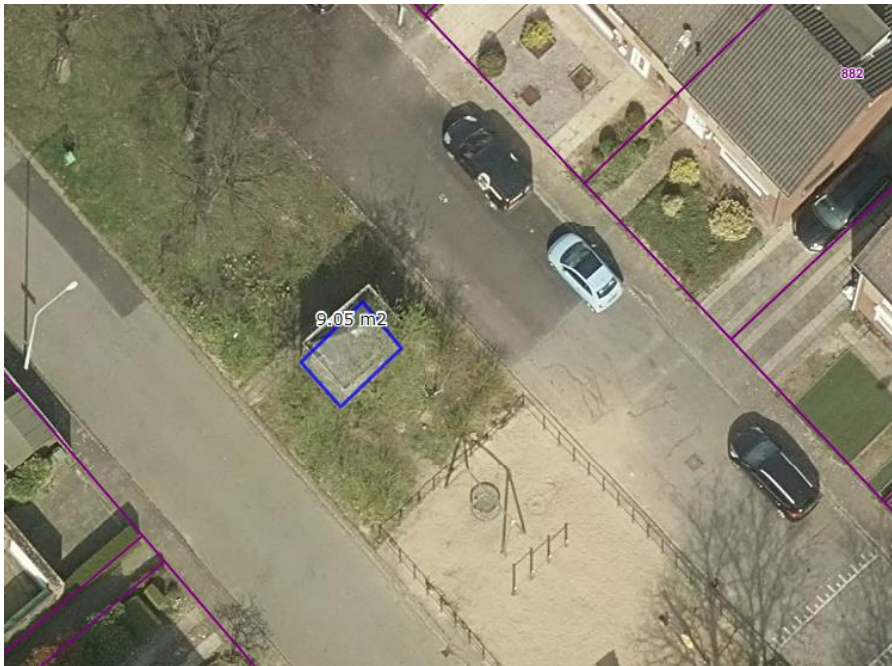
Drijversstraat 21

Slechts de grond onder het huisje komt voor verkoop in aanmerking.
Vierkante meter: **18**



Hertog van Brabantlaan 104

Slechts de grond onder het huisje komt voor verkoop in aanmerking.
Vierkante meter: 9



Meendaal 144

Slechts de grond onder het huisje komt voor verkoop in aanmerking.
Vierkante meter: 9



Professor Pieter Willemsstraat 8

Slechts de grond onder het huisje komt voor verkoop in aanmerking.
Vierkante meter: 12



Roserije 81

Slechts de grond onder het huisje komt voor verkoop in aanmerking.
Vierkante meter: 9



Roserije 114

Slechts de grond onder het huisje komt voor verkoop in aanmerking.
Vierkante meter: **10**



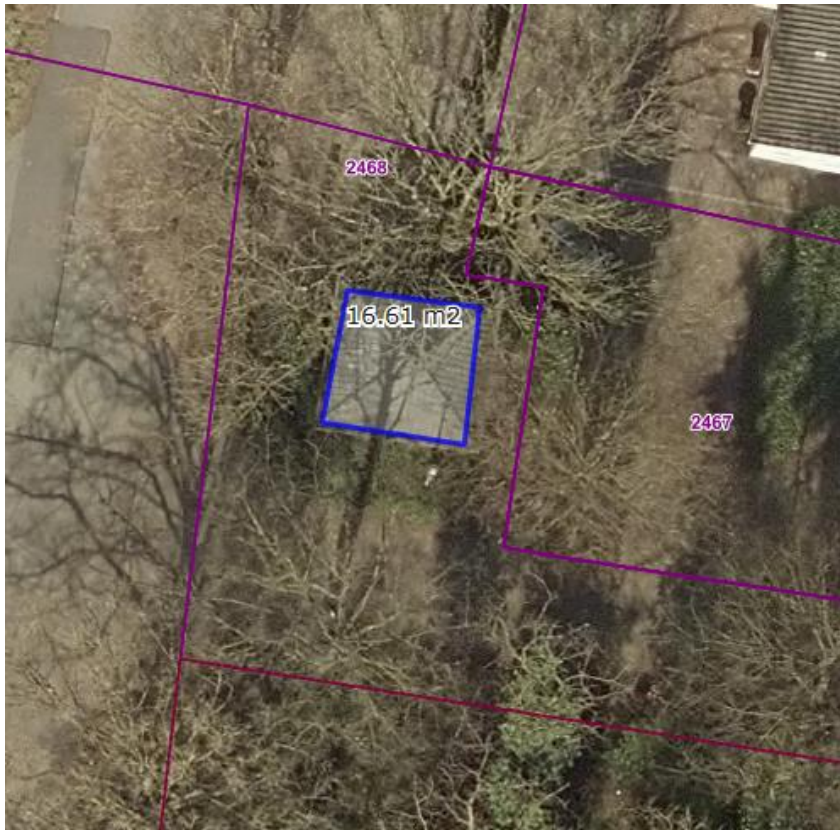
Roserije 301

Slechts de grond onder het huisje komt voor verkoop in aanmerking.
Vierkante meter: **10**



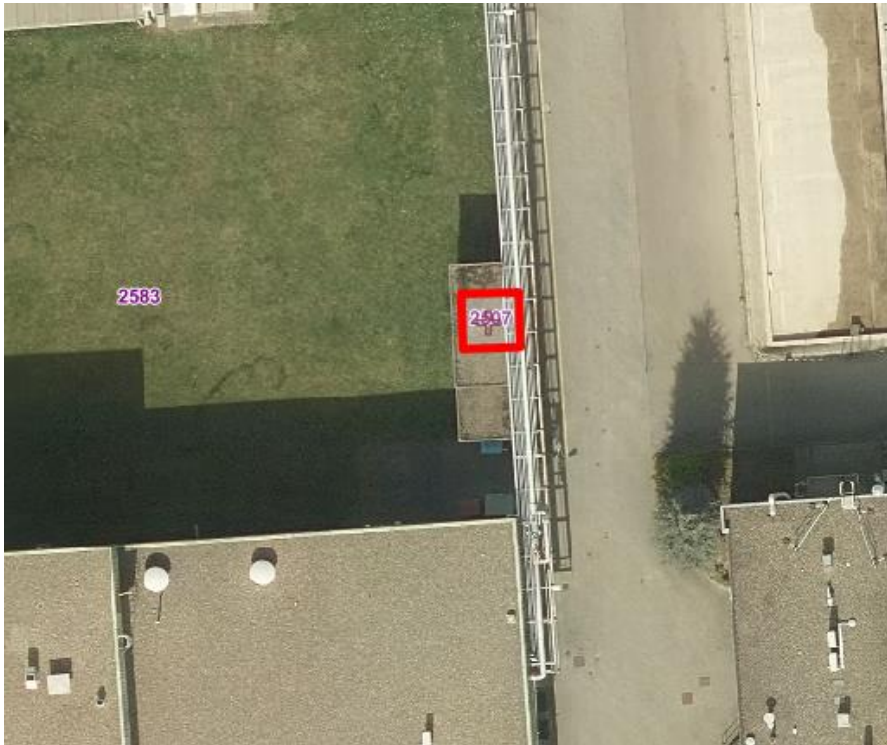
Sint Pietersluisweg 70

Slechts de grond onder het huisje komt voor verkoop in aanmerking.
Vierkante meter: 17



Sortieweg 39

Slechts de grond onder het huisje komt voor verkoop in aanmerking.
Vierkante meter: 12



Bolivardomein 41

Slechts de grond onder het huisje komt voor verkoop in aanmerking.
Vierkante meter: 13



De Beente 20

Slechts de grond onder het huisje komt voor verkoop in aanmerking.
Vierkante meter: **14**



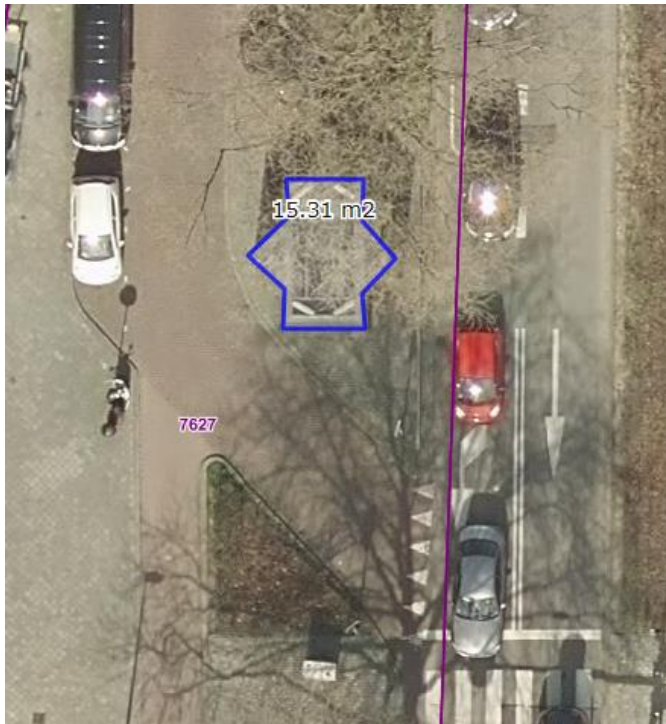
Endepolsdomein 3

Om logische kadastrale lijnen te behouden dient het gehele perceel verkocht te worden zoals hieronder ingetekend. Voor de overige grond is geen openbare functie. Dient hier als begeleidend pad naar het huisje van Enexis.
Vierkante meter: **18**



van Hasselkade 3

Slechts de grond onder het huisje komt voor verkoop in aanmerking.
Vierkante meter: **16**



Hoogbrugplein 2B

Slechts de grond onder het huisje komt voor verkoop in aanmerking.
Vierkante meter: **15**



Totaal 16, 237 vierkante meter.